



# Huisregels

Anker



# INLEIDING

Op de locaties van zorgcentrum Anker, te weten Avondrust in Opheusden en het Anker in Kesteren, leven en werken we samen met veel mensen. Het is dan ook goed dat we met elkaar dezelfde huisregels hanteren.



## DOEL

Huisregels zijn er om ervoor te zorgen

- ✓ dat alles in zorgcentrum Anker goed verloopt
- ✓ dat u, andere bewoners en bezoek, geen (geluids)overlast van elkaar ondervinden
- ✓ dat u zich veilig voelt
- ✓ dat u duidelijkheid en houvast heeft

# ALGEMEEN

U en uw bezoek gaan respectvol om met de privacy en eigendommen van medebewoners, bezoekers en medewerkers. Het bewaren van uw waardevolle eigendommen valt onder uw eigen verantwoordelijkheid.

Huisdieren zijn bij u in het appartement toegestaan. Voorwaarde is dat u (of uw familie) er voor zorgt en daarvoor geen beroep wordt gedaan op medewerkers van Anker.

Zorgcentrum Anker biedt bewoners, bezoekers en medewerkers een rookvrije omgeving.

Er zijn door het Anker plaatsen aangewezen buiten het pand waar gerookt mag worden. Dit geldt ook voor de e-sigaret.

Een matig gebruik van alcohol is binnen zorgcentrum Anker toegestaan.



In zorgcentrum Anker benaderen we elkaar met respect en hebben we oog voor elkaars eigenheid, ongeacht elkaars achtergrond.

We respecteren de zondagsrust.



## BEZOEK

Wij hanteren geen vaste bezoektijden. U mag bezoek ontvangen op tijden die u wilt en zolang de zorg, die aan u verleend wordt, niet belemmerd wordt.

Vertrekt uw bezoek na 21.00 uur? Dan vragen we u en uw bezoek rekening te houden met de medebewoners die misschien al rusten of slapen.

# BRANDVEILIGHEID

Brandveiligheid vinden we belangrijk. Daarom zijn veiligheidsregels opgesteld. Deze zijn duidelijk zichtbaar aangebracht in uw appartement.

Wij vragen u om gangen en deuren vrij te houden. Dit betekent dat u geen spullen in de gangen en bij nooduitgangen mag plaatsen.

Elektrische dekens brengen, zeker in combinatie met verstelbare bedden, risico's met zich mee. Bent u altijd gewend geweest aan een elektrische deken, dan bespreken wij met u welke mogelijkheden er voor u zijn.



U mag uw scootmobiel en eventueel andere vervoermiddelen in of bij het zorgcentrum plaatsen op de daartoe aangewezen locaties.

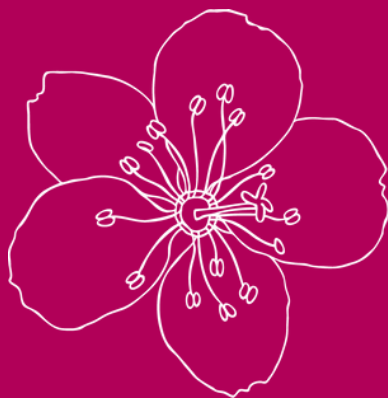
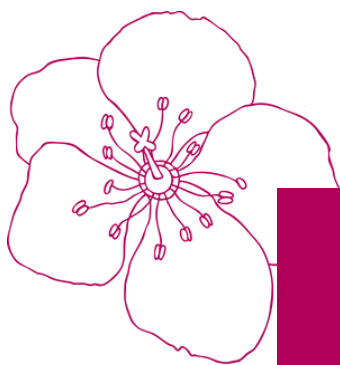
# INRICHTING APPARTEMENT



Voor uw eigen veiligheid en om ervoor te zorgen dat het personeel u de benodigde zorg op een veilige manier kan verlenen, hanteren wij de volgende richtlijnen:

- ✓ Onze appartementen zijn voorzien van harde vloeren.
- ✓ In verband met glij- en valgevaar zijn losse vloerkleden niet toegestaan.
- ✓ In de loopruimte rond de meubels mogen geen losse accessoires op de grond staan.
- ✓ Er is ruimte voor een kleine eettafel met twee of drie stoelen, een kleine salontafel met twee fauteuils of sta-op stoelen van gemiddeld formaat.
- ✓ Elektrische apparaten (met een stekker) moeten voorzien zijn van het CE keurmerk.
- ✓ Een verlengsnoer ligt op een veilige plaats en bevindt zich niet in de vrije ruimte voor de zorg.

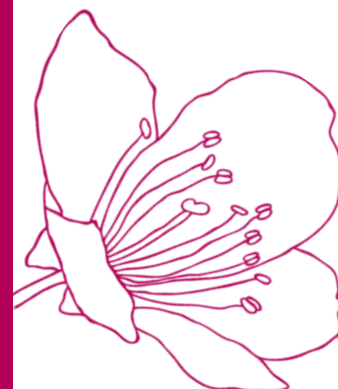
Onderstaande **Ankerwaarden** en de uitwerking ervan vormen een gids voor de omgang met elkaar binnen zorgcentrum Anker.



**RESPECT**

**BIJBELGETROUW**

**BETROKKEN**





# Anker

Protestants- christelijk zorgcentrum voor  
ouderenzorg, wonen en welzijn.

---

## **Locatie Anker**

Schenk Hofstraat 11  
4041 CA Kesteren  
T. 0488 - 48 32 50

## **Locatie Avondrust**

Lindelaan 11  
4043 MA Opheusden  
T. 0488 - 44 38 72

---

[info@ankertzorg.nl](mailto:info@ankertzorg.nl)

[www.ankertzorg.nl](http://www.ankertzorg.nl)